



**kastor**

---

Vlakbij de rand van Brussel  
verdwijnt het jachtige van de stad.  
De drukte maakt er plaats voor een  
gemoedelijke dorpse dynamiek.  
Terwijl de stad toch heel dichtbij  
blijft. In zo'n omgeving is het Kastor  
woonproject helemaal op zijn plaats.

Maak kennis met Kastor in  
Strombeek-Bever en kom tot rust.

- 4. Het project.
- 9. Ligging en mobiliteit.
- 12. Aanbod.
- 16. Appartementen.
- 26. Vrije tijd.
- 27. Investeren, een goed idee?
- 28. Smarthome.



# Het project.

Kastor is het nieuwste woonproject in Strombeek-Bever dat ook wordt gebouwd volgens de nieuwste woonprincipes: aantrekkelijk, ruim, comfortabel en energiezuinig.

Maar vooral met **uitzonderlijk veel buitenruimte**. Daar zorgen de grote terrassen voor en de bijzondere **parktuin** waar je appartement op uitkijkt.

Bovendien ligt Kastor op een steenworp van het centrum van Strombeek-Bever. Met een uitnodigend cultureel centrum en tal van ontspanningsmogelijkheden.

Die **centrale ligging**, gecombineerd met het groene karakter van het project, maken van Kastor een echte buitenkans!



— **Woon in Kastor**  
**en kom op adem in**  
**je eigen parktuin.**



Je geniet het hele jaar door van het aantrekkelijke groene uitzicht.



Het Kastor project bestaat uit 60 ruime en stijlvolle nieuwbouwappartementen, verdeeld over 6 gebouwen.

## Ligging en mobiliteit.

Kastor wordt gebouwd op de hoek van de Oude Mechelsestraat en de Jozef de Vleminckstraat, en combineert het beste van twee werelden. Je woont in een **rustige, groene omgeving**, op wandelafstand van het centrum van Strombeek-Bever.

Je vindt hier alle courante winkels en diensten zoals bakkers, banken en supermarkten. Ook liggen de Gemeentelijke Basisschool en de Sint-Jozefsschool op wandel- en fietsafstand. Da's handig!

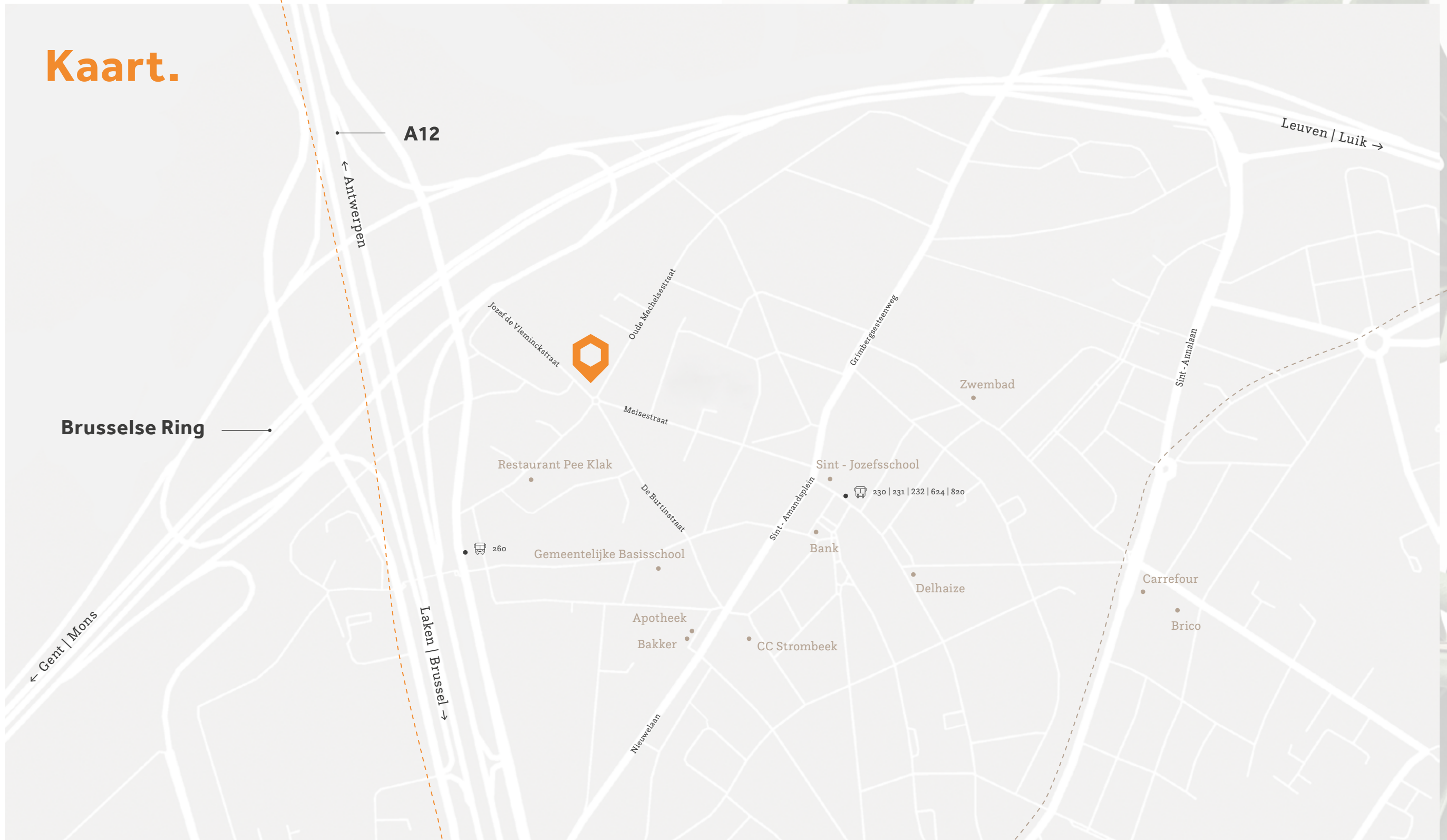
Dankzij de nabijheid van de Brusselse Ring en de A12 verplaats je je gemakkelijk naar verder gelegen oorden. Wist je trouwens dat pendelen in de nabije toekomst nog vlotter zal kunnen?

Het Brabantnet brengt **twee tramlijnen** naar Grimbergen. De sneltram vanuit Willebroek zorgt voor een vlotte aansluiting met Brussel-Noord. De ringtram volgt de Brusselse Ring richting Vilvoorde Station en Brussels Airport.

--- Route ringtram vanaf 2019  
- - - Route sneltram vanaf 2019

Kastor — Thuis in Strombeek - Bever

# Kaart.



# Aanbod.

Het Kastor-project bestaat uit 60 ruime en stijlvolle nieuwbouwappartementen, verdeeld over 6 gebouwen. Deze worden gegroepeerd rond de prachtige parktuin.

## Appartementen.

Je kan kiezen uit verschillende appartement types, met 1, 2 of 3 slaapkamers. Alle appartementen hebben **een mooi terras**. Voor de liefhebbers zijn er ook een aantal duplexen en appartementen op het gelijkvloers beschikbaar met een privétuin. Voor ieder wat wils!

Omdat de gebouwen niet hoger zijn dan twee of drie verdiepingen, is er overal **ruim voldoende 'licht en lucht'** aanwezig, en geniet je op je terras of privétuin volop van het zonnetje!

## Stijlvol en praktisch.

De appartementen zijn stuk voor stuk doordacht ingedeeld, zodat maximaal woongenot gegarandeerd wordt.

Bovendien worden enkel **kwaliteitsvolle en duurzame materialen** gebruikt, wat resulteert in een hoogwaardige, stijlvolle uitstraling. En omdat je kan kiezen uit een groot aantal afwerkingsmaterialen, kan je je appartement nog volop naar je hand zetten.

## Ondergrondse troeven.

Het complex beschikt over 87 makkelijk bereikbare ondergrondse parkeerplaatsen, evenals enkele ruime en beveiligde fietsenstallingen.

Heb je een **elektrische wagen** of denk je er één aan te kopen? Geen probleem, de nodige voorzieningen voor laadpalen zijn beschikbaar in de garage.

En omdat extra **bergruimte** altijd welkom is, zijn er ook 24 bergingen voorzien.

## Wonen in het groen.

De prachtige **parktuin** van maar liefst 2500 m<sup>2</sup> is absoluut een unieke troef. Niet alleen geniet je het hele jaar door van het aantrekkelijke groene uitzicht, maar het park is ook ideaal om je kinderen in te laten ravotten, rustig een boek te lezen op een bank, of spontaan een babbeltje te slaan met één van je burens.





De prachtige **parktuin** van maar liefst 2500 m<sup>2</sup> is absoluut een unieke troef.

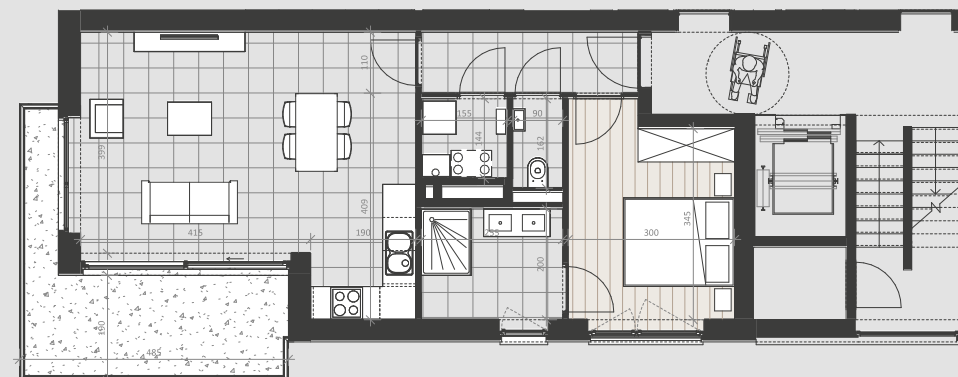


# Appartementen.

Ontdek hier al enkele appartement types.

## Type 1.

- 1 slaapkamer | 1 badkamer
- Bruto opp. appartement | 63,06 m<sup>2</sup>
- Bruto opp. terras | 11,40 m<sup>2</sup>



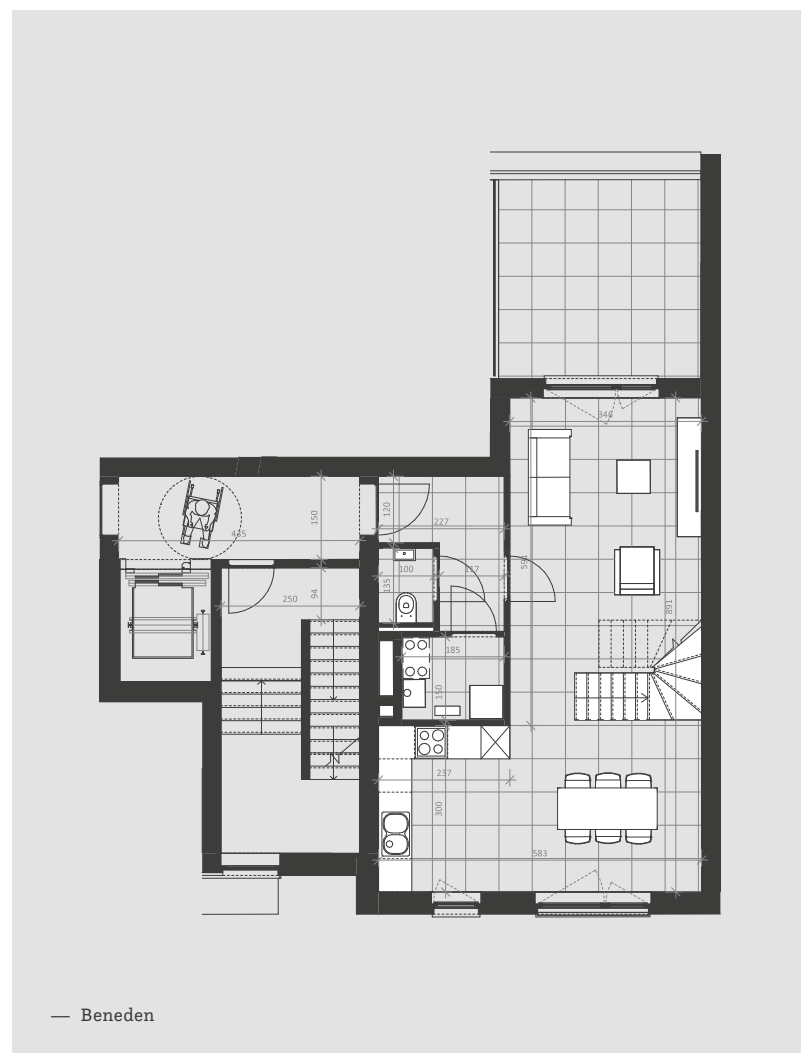




Er worden enkel kwaliteitsvolle en duurzame materialen gebruikt, wat resulteert in een hoogwaardige, stijlvolle uitstraling.

**Type 4. Duplex**

- 3 slaapkamers | 1 badkamer
- Bruto opp. appartement | 114,13 m<sup>2</sup>
- Bruto opp. terras | 14,66 m<sup>2</sup>



**Type 5.**

- 3 slaapkamers | 2 badkamers
- Bruto opp. appartement | 118,23 m<sup>2</sup>
- Bruto opp. terras | 13,99 m<sup>2</sup>





De woongebouwen langs de Jozef De Vleminckstraat en de Oude Mechelsestraat omsluiten een kwalitatieve binnentuin die de plek een eigen karakter geeft. De tuin staat ten dienste van de bewoners en bevat zowel wandelpaden, rustbanken, moestuinen als enkele educatieve elementen voor kinderen.

Het uitzicht van de gebouwen wordt gekenmerkt door duurzame materialen: de gebouwen langs de straatzijde worden afgewerkt in een gevelsteen met zachte kleurschakering, de gebouwen in de tuin worden afgewerkt in een witte gevelbepleistering gecombineerd met wit zichtbeton waardoor licht en ruimte optimaal benut worden.

De diversiteit aan woontypologieën – 1, 2 en 3-slaapkamerappartementen, duplexwoningen,... – en de variatie in de bouwvolumes – verschillende gevelvlakken, kroonlijsthoogtes, gevelopeningen, doorsteken,... – maken van Kastor een bijzonder en uniek project.

— G&G Architecten

## Vrije tijd.

Zin om wat baantjes te trekken? Het zwembad ligt vlakbij. Op zoek naar een portie cultuur? In CC Strombeek vind je een gevarieerd aanbod theater, film en muziek.

Voor nog meer smaakvols kan je terecht in de vele restaurants die **Strombeek-Bever** rijk is. Heb je Pee Klak al eens bezocht? Ga er smullen van de legendarische spaghetti.

Nog tijd over? **Brussel** pakt je in met zijn vele musea, concertzalen, parken en winkels. Check zeker af en toe de websites van de Ancienne Belgique, Botanique, Vorst Nationaal, Bozar, Musea voor Schone Kunsten en vele anderen.

Ook culinair schiet Brussel niet te kort. Steak met frietjes of liever iets exotischer? Brussel, met zijn smeltkroes aan culturen, heeft het allemaal!

Beleggen biedt geen garanties en spaarboekjes geen rendement... Maar investeren in vastgoed is en blijft een **veilige en rendable belegging**. Dit geldt des te meer voor het Kastor project.

Enerzijds omdat de appartementen aantrekkelijk zijn voor een brede doelgroep - van jong samenwonenden tot senioren. Maar ook omdat de overheid volop gaat investeren in de woonkwaliteit van Strombeek-Bever door de aanleg van de sneltram, de ringtram en talrijke nieuwe fietsroutes.

## Investeren, een goed idee?



# Bij **Smarthome** zijn we altijd op zoek

Geniet je zonder een budgettaire kater van het comfort van je nieuwe thuis? Pas dan zijn wij tevreden!

Bij Smarthome zijn we altijd op zoek naar ruimte voor een nieuw verhaal: woningen binnen je budget, en dat op zorgvuldig uitgekozen locaties. Samen met onze partners begeleiden we je vlot van A tot Z.

Woonprojecten uitbouwen **op jouw maat** in Vlaanderen en Brussel: dat is onze missie, elke dag opnieuw.



— **naar ruimte voor een nieuw verhaal.**





**Kastor**

Hoek v.d. Oude Mechelsestraat  
en de Jozef de Vleminckstraat  
1853 Strombeek - Bever

**[www.woneninkastor.be](http://www.woneninkastor.be)**