

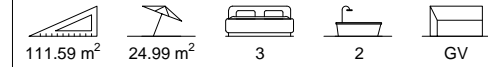


## APPARTEMENT B0.1

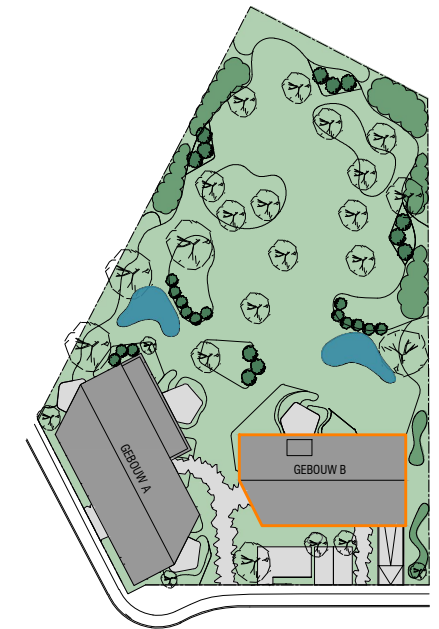


1. Dit plan en bepalingen van het verkoopslastenboek zijn steeds samen als een geheel te beschouwen
2. De oppervlaktes en afmetingen, alsook de uitrusting, het meubilair en de keuken zijn louter illustratief en niet-contractueel
3. De positie en de afmetingen van de toestellen zijn illustratief weergegeven

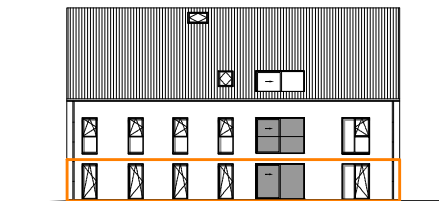
## APPARTEMENT



## INPLANTING



## GEVEL



## SITUERING

